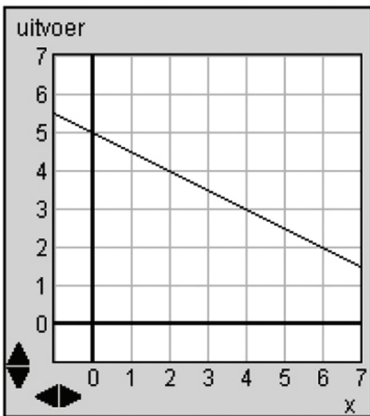
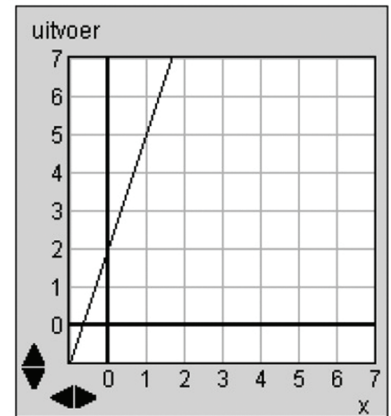


Werkblad 1

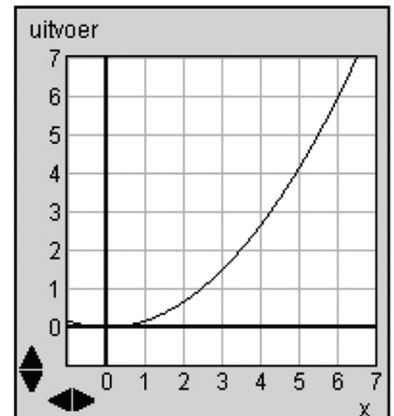
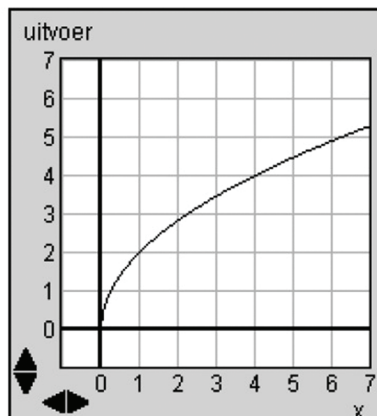
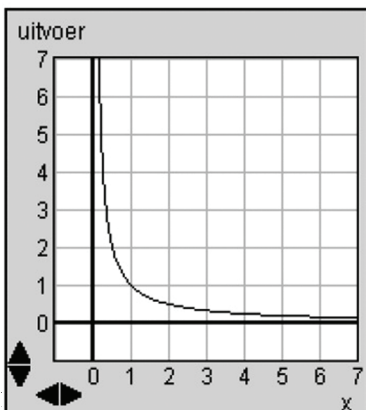
0	2
1	5
2	8
3	11
4	14

0	0
1	1/6
2	4/6
3	9/6
4	16/6



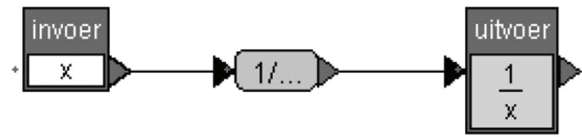
0	?
1	1
2	1/2
3	1/3
4	1/4

0	5
1	4,5
2	4
3	3,5
4	3

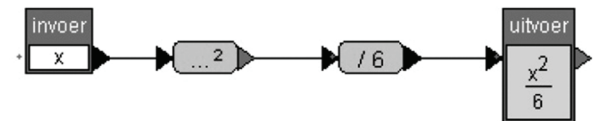


Werkblad 2

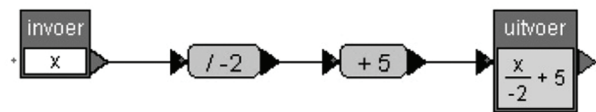
Als de invoer groter wordt, wordt de uitvoer steeds langzamer groter.



Als de invoer twee groter wordt, dan wordt de uitvoer één kleiner.



Als de invoer één groter wordt, neemt de uitvoer met 3 toe.



Als de invoer groter wordt, wordt de uitvoer steeds kleiner.



Als de invoer groter wordt, neemt de uitvoer met steeds grotere sprongen toe.

0	1
1	2
2	4
3	8
4	16