

A: Er zit iets ronds in



A1



A2



A3



A4



A5



A6



A7



A8



A9



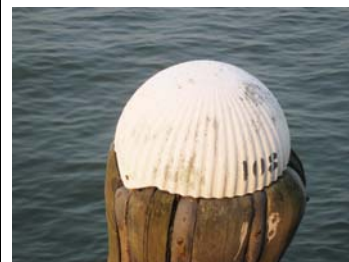
A10



A11



A12



A13



A14



A15



A16



A17



A18

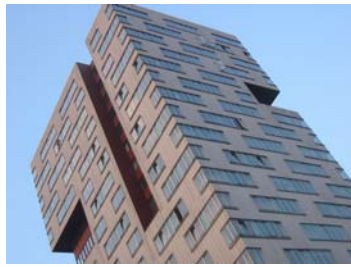


A19



A20

B: Balken en rechthoeken om je heen



B1



B2



B3



B4



B5



B6



B7



B8



B9



B10



B11



B12



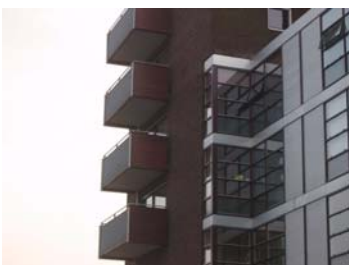
B13



B14



B15



B16



B17



B18



B19



B20

C: Lijnen in soorten



C1



C2



C3



C4



C5



C6



C7



C8



C9



C10



C11



C12



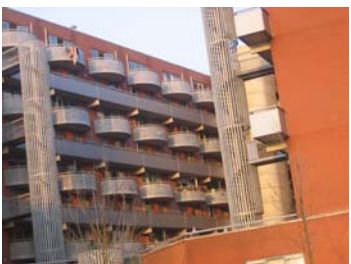
C13



C14



C15



C16



C17



C18



C19



C20

D: Allerlei vormen bij het station



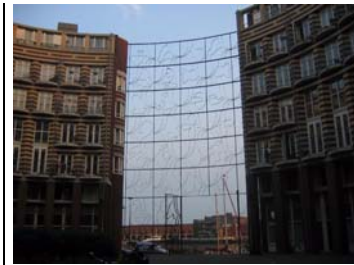
D1



D2



D3



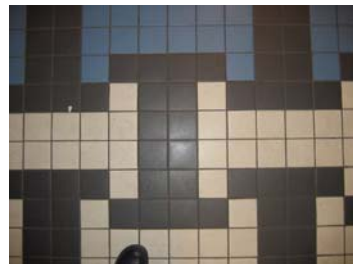
D4



D5



D6



D7



D8



D9



D10



D11



D12



D13



D14



D15



D16



D17



D18



D19



D20

welke vorm is dat?

het vragenspel

Bij dit spel moet iemand een van de foto's van de kaarten in gedachten nemen.

Jij moet raden welke het is. Je mag alleen vragen stellen over de vorm van wat op het plaatje staat en in hoe de dingen staan of liggen en zo. Dus niet over de kleur, en waar het ding op de foto voor dient.

Je laatste vraag is steeds: "Is het foto?" Die vraag mag je per spel maar één keer stellen.

Wie de antwoorden geeft, mag alleen 'ja' of 'nee' zeggen, en ook 'die vraag gaat niet over vorm of ligging'.

vragen

Per kaart zijn er voorbeeld-vragen die je kunt gebruiken. Je mag ook zelf nieuwe vragen bedenken. Schrijf die bij de andere vragen op.

Probeer zo min mogelijk vragen te stellen!

puntentelling:

Als je 6 vragen nodig hebt krijg je 4 punten, 10 - 6.
Wie na 3 keer spelen de meeste punten heeft, is winnaar.

vragen die je kunt gebruiken bij kaart A: "Zit er iets ronds in?"

1. Zit er een cilindervorm in ?
2. Bevat het een paar dezelfde cirkels?
3. Zijn er halve cirkels?
4. Loopt het taps toe?
5. Liggen de cirkels horizontaal?
6. Zijn de cirkels klein in verhouding met de lengte?

Schrijf nieuwe vragen hieronder op!

- 7.
- 8.
- 9.
- 10.
- 11.
- 12.
- 13.
- 14.
- 15.

vragen die je kunt gebruiken bij kaart B:
"Balken en rechthoeken om je heen"

1. Ziet er een balkvorm in?
2. Zit er een rechthoek in?
3. Zijn meer van dezelfde vorm naast elkaar?
4. Zijn er meer dezelfde vormen boven elkaar?
5. Zit er een vierkant in?
6. Zijn er inhammen in de vorm van een balk?
7. Zijn er rechtopstaande rechthoeken?
8. Zijn er ook lijnen die *niet* horizontaal of vertikaal lopen?

Schrijf nieuwe vragen hieronder op!

- 9.
- 10.
- 11.
- 12.
- 13.
- 14.
- 15.

vragen die je kunt gebruiken bij kaart C:
"Lijnen in soorten"

1. Zijn er gebogen lijnen?
2. Zijn er kruisende lijnen?
3. Zijn er gebroken lijnen?
4. Zijn er grillige lijnen?
5. Zijn er veel evenwijdige lijnen?
6. Zijn er vooral verticale lijnen?

Schrijf nieuwe vragen hieronder op!

- 7.
- 8.
- 9.
- 10.
- 11.
- 12.
- 13.
- 14.
- 15.

Vragen die je kunt gebruiken bij kaart D: "Allerlei vormen bij het station"

Bij deze kaart kun je ook de vragen van kaart A, B en C gebruiken.

Je kunt deze vragen ook goed gebruiken als je het spel speelt met alle kaarten tegelijk.

1. Zijn er gebogen lijnen te zien?
2. Zijn er herhaalde figuren te zien?
3. Zijn er gebogen en rechte stukken samen te zien?

Schrijf nieuwe vragen hieronder op!

- 4.
- 5.
- 6.
- 7.
- 8.
- 9.
- 10.

kladschema's om keuzes af te kruisen

kaart ...

kaart ...

kaart ...

kaart ...

kaart ...

kaart ...

kaart ...

kaart ...
