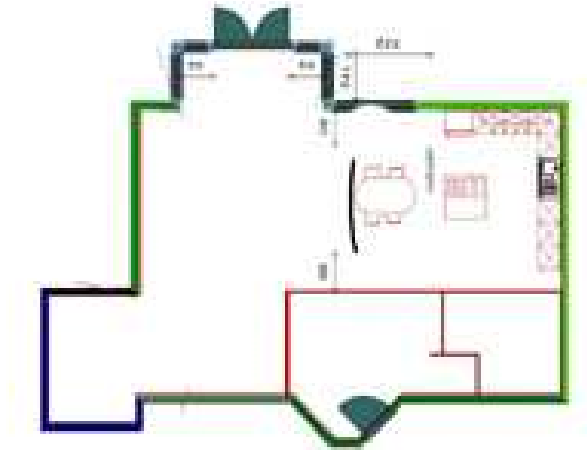


# Schaal

Wanneer je iets kleiner tekent dan het in werkelijkheid is, teken je het op schaal. Teken je iets 10 keer zo klein als in werkelijkheid, dan is de schaal van de tekening 1 op 10. je schrijft 1:10.



De schaal van de plattegrond van de kamer is 1 op 50. je schrijft 1 : 50.

Dat betekent: 1 cm op de plattegrond is in het echt 50 cm.

Dus alle lengtes van de kamer zijn in het echt 50 keer zo groot als op de plattegrond.



Amsterdam



Madurodam

Je kunt ook dingen op schaal maken, kleiner dan ze in werkelijkheid zijn.

Zo is in Madurodam alles 25 keer zo klein als in het echt.

De schaal van Madurodam is 1 : 25

---

---